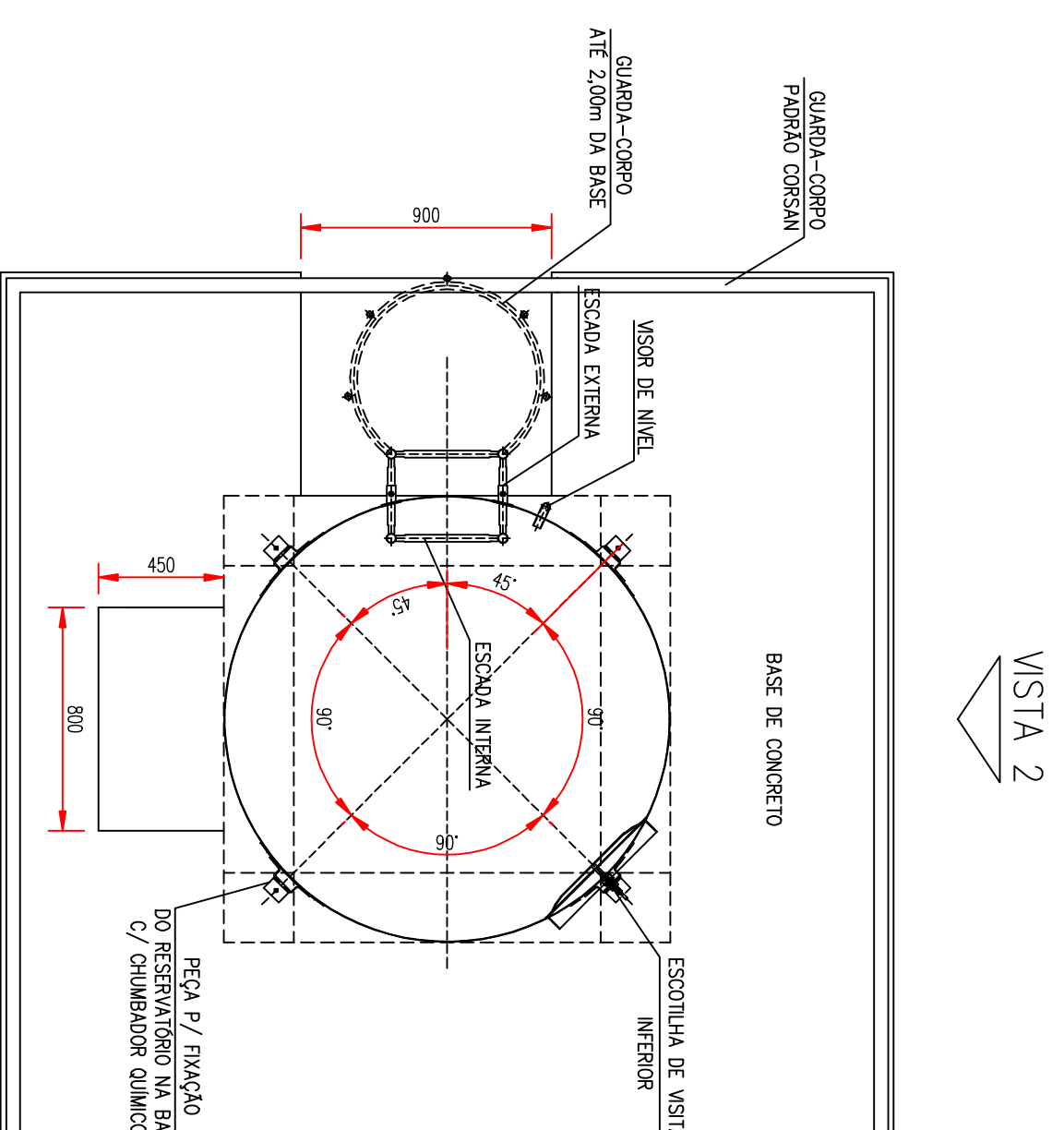


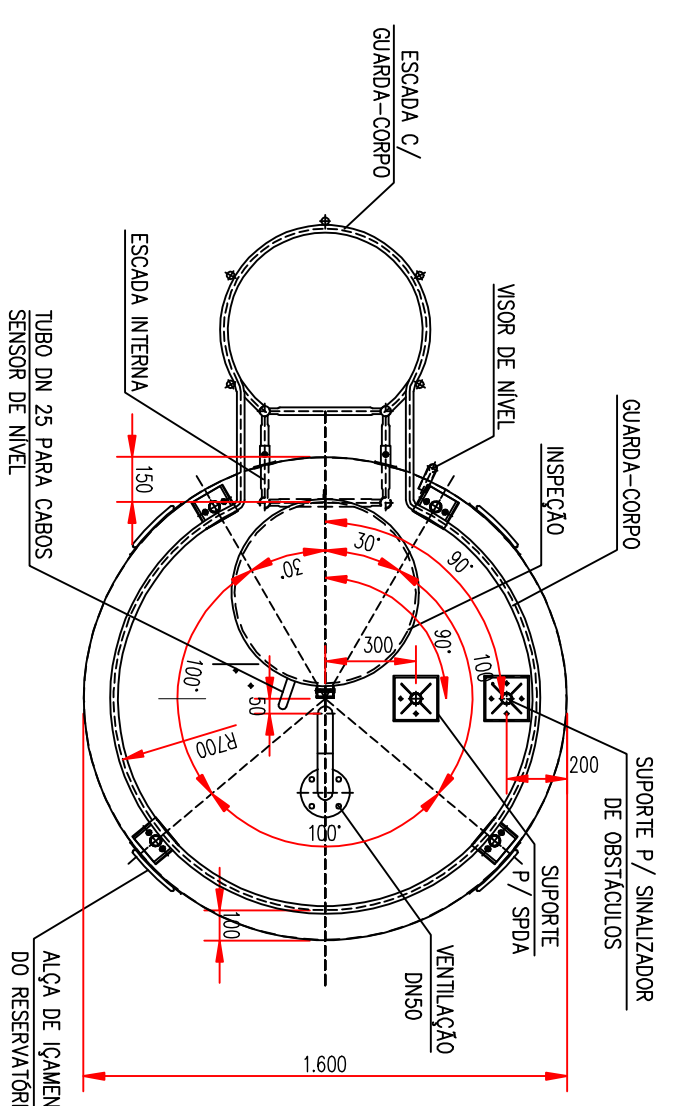
VISTA 1

PLANTA DA TUBULAÇÃO NO FUNDO DO RESERVATÓRIO
ESC.:1:25

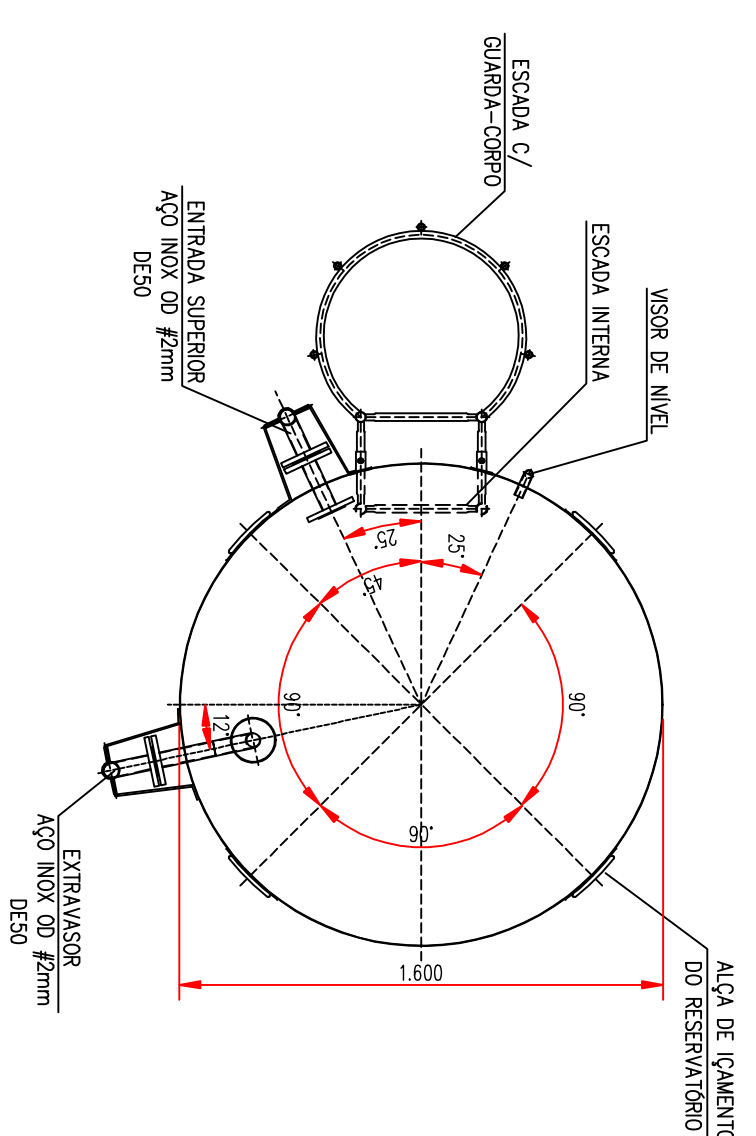


VISTA 1

GABARITO DOS ELEMENTOS DE FIXAÇÃO NA BASE
ESC.:1:25

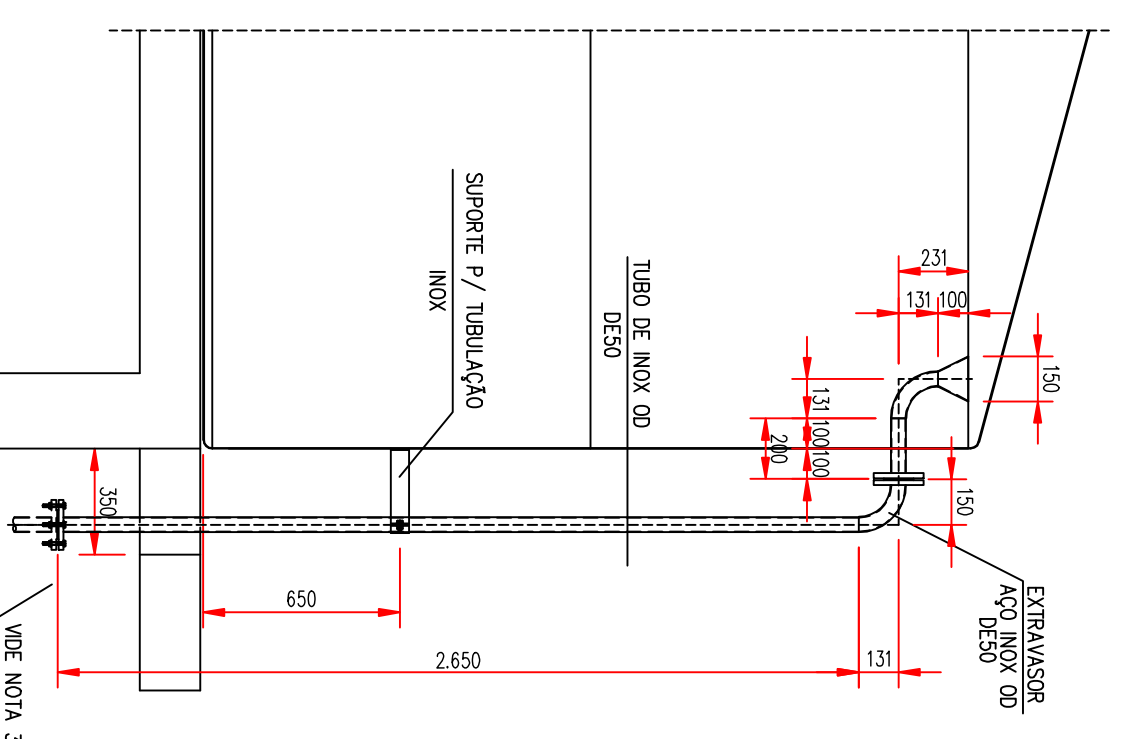


VISTA SUPERIOR
POSICIONAMENTO DO GUARDA CORPO E INSPECÇÃO
ESC.:1:25

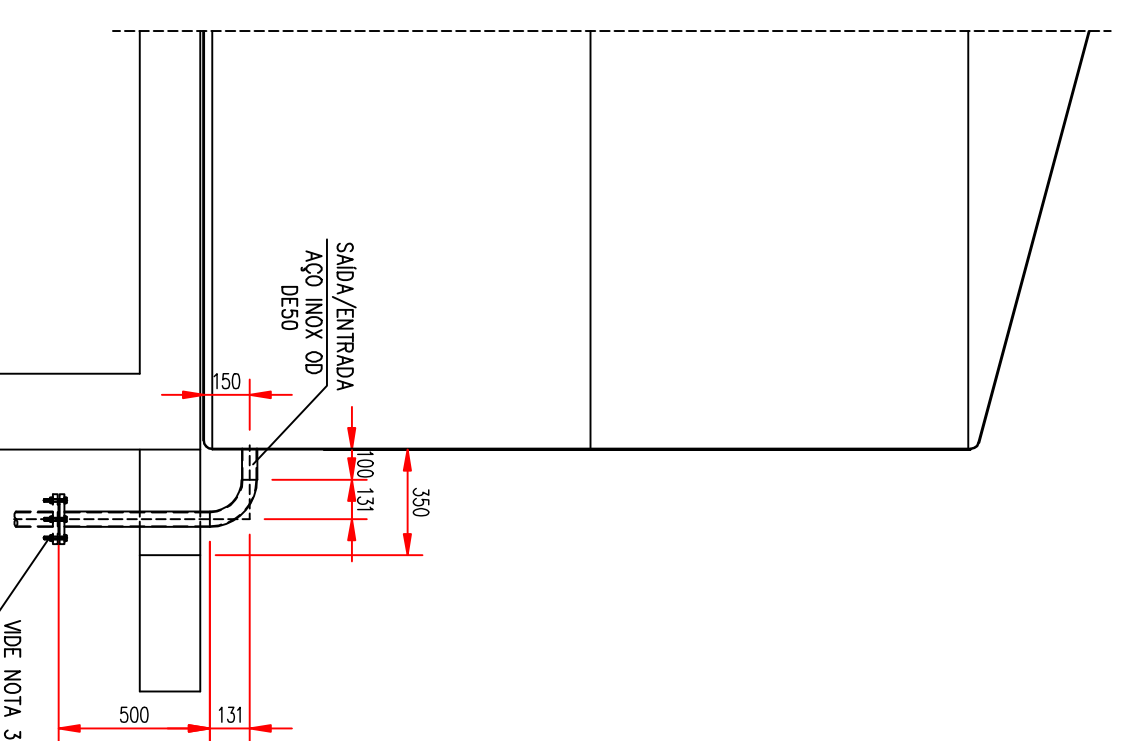


VISTA SUPERIOR
POSICIONAMENTO DA TUBULAÇÃO E ALÇAS DE IÇAMENTO
ESC.:1:25

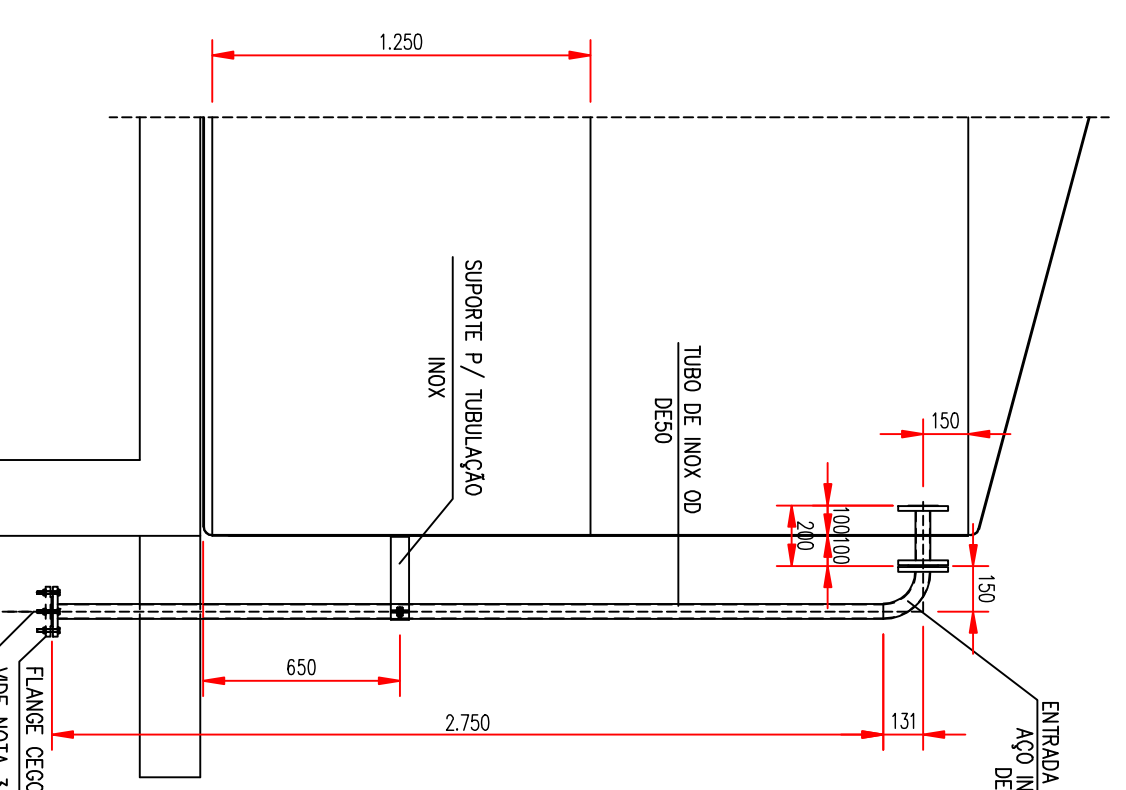
DETALHES DAS TUBULAÇÕES
ESC.:1:25



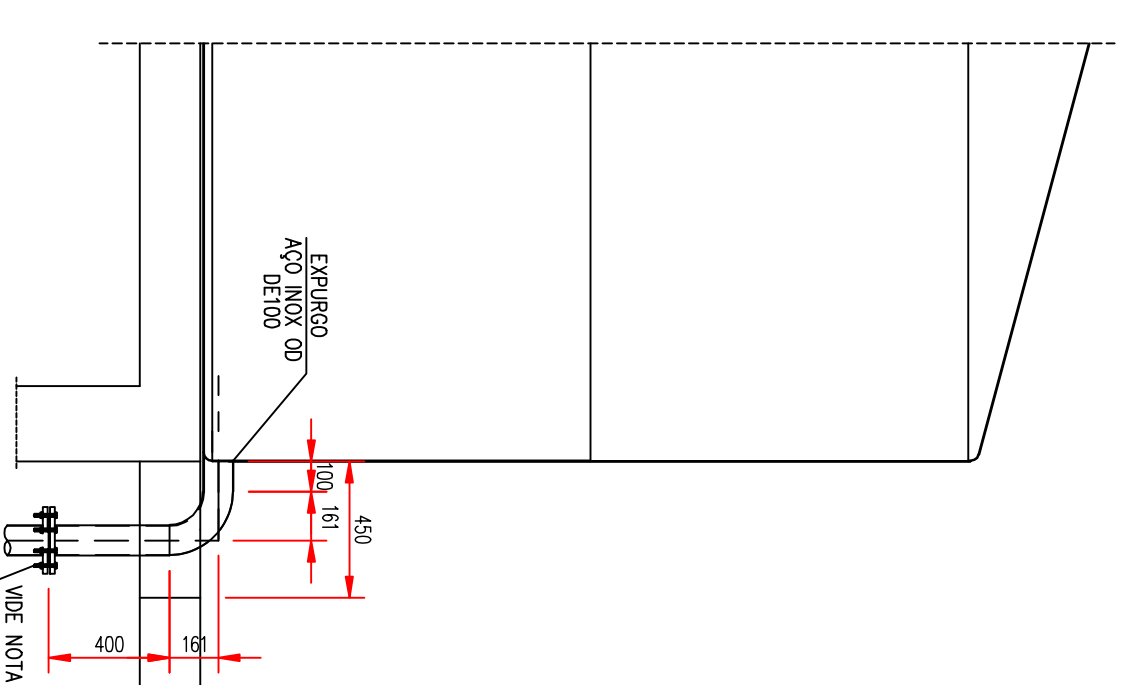
EXTRAVASOR
ESC.:1:25



SAÍDA/ENTRADA INFERIOR
ESC.:1:25



ENTRADA SUPERIOR
ESC.:1:25



EXPURGO
ESC.:1:25

- NOTAS:
1. TODOS OS TUBOS E ACESSÓRIOS EM AÇO INOX, QUANDO SOLICITADOS, DEVERÃO SEGUIR AS ESPECIFICAÇÕES DA CORSAN.
 2. NAS EXTREMIDADES LATERAIS DOS TUBOS DOS GUARDA-CORPOS E ESCADAS DEVERÁ SER SOLDADE CHAPA DE INOX 6mm PARA FECHAMENTO DOS MESMOS.
 3. TODA A LATA DA BASE DE CONCRETO DO RESERVATÓRIO, DEVERÁ SER REVESTIDA COM MANTA EPDM.
 4. NAS TRANSIÇÕES ENTRE TUBOS DE INOX C/ TUBOS DE P" OU AÇO, AS JUNTAS DEVERÃO SER PARAFUSADAS COM PROCESSO DE INOX.
 5. TODOS OS PARAFUSOS E ARBOLHAS DEVERÃO SER DE AÇO INOX.

02	REVISÃO GERAL	TIC CALDEAS FRIZZO	BAVONDA
02	PARAFUSO DE FIXAÇÃO A BASE 303mm, EPURGO	TIC CALDEAS FRIZZO	28/07/2018
01	SUPORTE PARA ELÉTRICO E ADEQUAÇÃO DAS ESCADAS	TIC CALDEAS FRIZZO	RIVE/2018
00	ELABORAÇÃO INICIAL	RESERVÁVEL	10/05/2011
REVISÃO	ASSUNTO	RESERVÁVEL	DATA

CORSAN HIDRÁULICO
DEP/VSU/PRO/DEP/MS

PADRÃO

SISTEMA DE ABASTECIMENTO DE ÁGUA
RESERVATÓRIO EM AÇO INOX - 5m³

PROJETADE: PLANTAS E
DETALHES DAS TUBULAÇÕES

INDICADAS: 000-000000

DATA: 15/04/2011

PRIMEIRO: 01/04