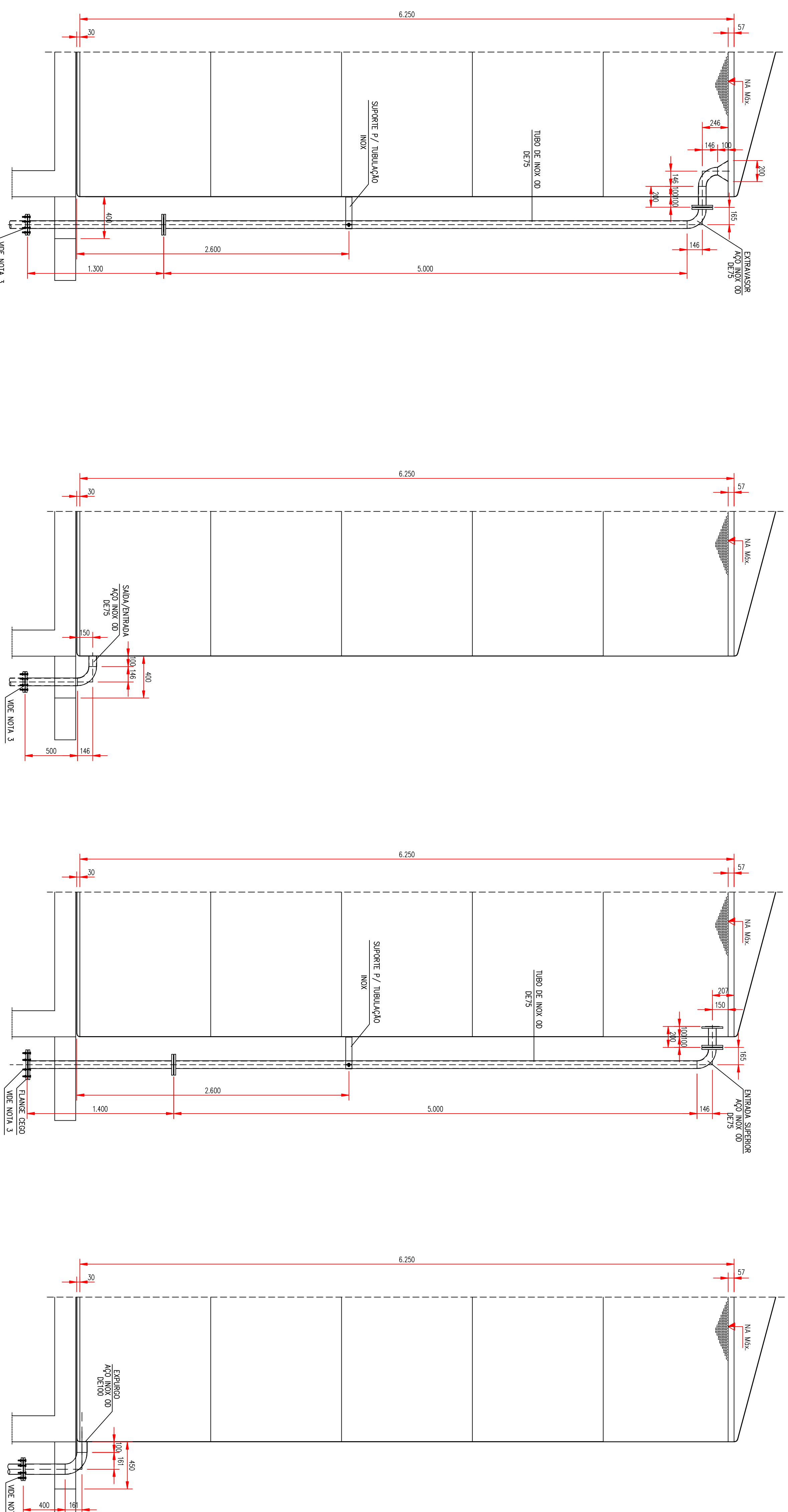


- NOTAS
1. TODOS OS TUBOS E ACESSÓRIOS EM AÇO INOX, QUANDO SOLDADOS, DEVERÃO SEGUIR AS ESPECIFICAÇÕES DA CORSAN.
  2. NAS EXTREMIDADES LIVRES DOS TUBOS DOS GUARDA-CORROS E ESPAÇOS DEVERÁ SER SOLDADA CHAPA DE INOX 2mm PARA FECHAMENTO DOS MISMOS.
  3. TODA A ÁREA DA BASE DE CONCRETO DO RESERVATÓRIO DEVERÁ SER REVESTIDA COM MANTA EPDM.
  4. NAS TRANSIÇÕES ENTRE TUBOS DE INOX C/ TUBOS DE PP-OU AÇO, AS FOLGAS DEVERÃO SER PARAFUSADAS COM PARAFUSOS DE INOX.
  5. TODOS OS PARAFUSOS E ARVIELAS DEVERÃO SER DE AÇO INOX.



EXTRAVASOR  
ESC:1:25

SAÍDA/ENTRADA INFERIOR  
ESC:1:25

ENTRADA SUPERIOR  
ESC:1:25

EXPURGO  
ESC:1:25

03	RECALDO GERAL	TC- CALDAE FRIZZO	BAVONISA
02	PARAFUSO DE FIXAÇÃO A BASE 30xmm EPDM	TC- CALDAE FRIZZO	28x7x08
01	SUPORTE PARA ELEMENTO E ALOJAMENTO DAS ESCOQUE	TC- CALDAE FRIZZO	RUB/ROE
00	ESTANHO INICAL	RESPONSÁVEL	INDICAR
	REVISÃO	ASSUNTO	DATA

CONTRATADA

UNIDADE	<b>PADRÃO</b>
---------	---------------

**CORSAN**  
HIDRÁULICO  
SISTEMA DE ABASTECIMENTO DE ÁGUA  
RESERVATÓRIO EM AÇO INOX - 50m³  
www.corsem.com.br

PROJETISTA	DESENHO	ESCALA	TÍTULO
DEPIS	MARCOS LIZZANI	INDICADAS	DETALHES DAS TUBULAÇÕES
REVISOR PRINCIPAL	NOME DO ARQUITO	DATA	PRIMEIRA
DEPIS	000000000000000000	15/04/2011	02/05

**COMPANHIA RIOGRANDENSE DE SANEAMENTO**