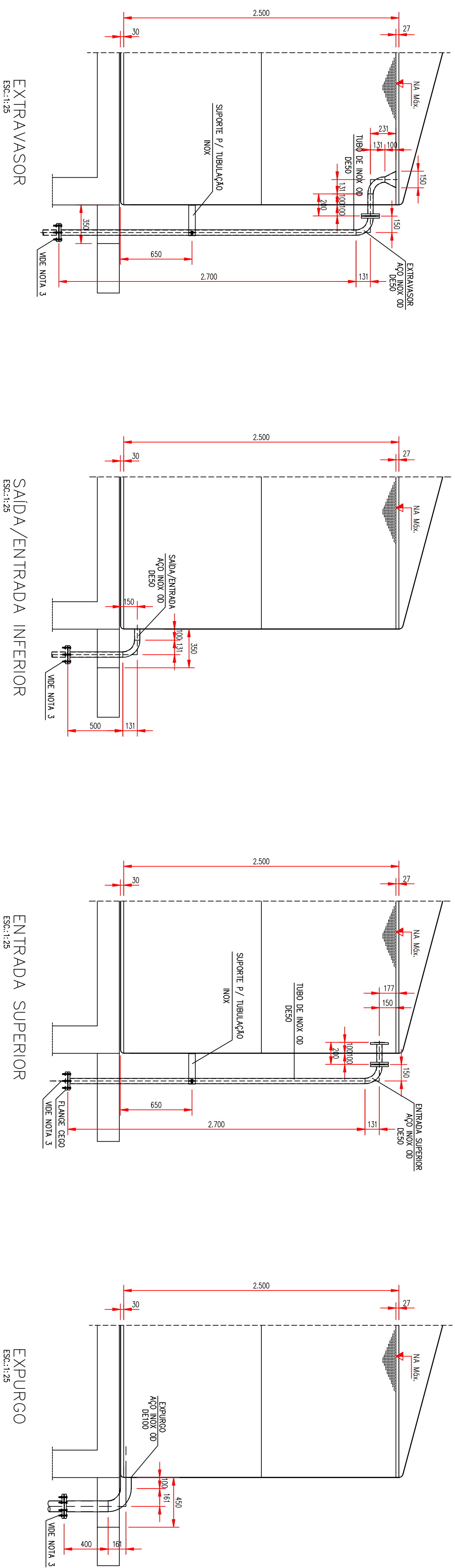
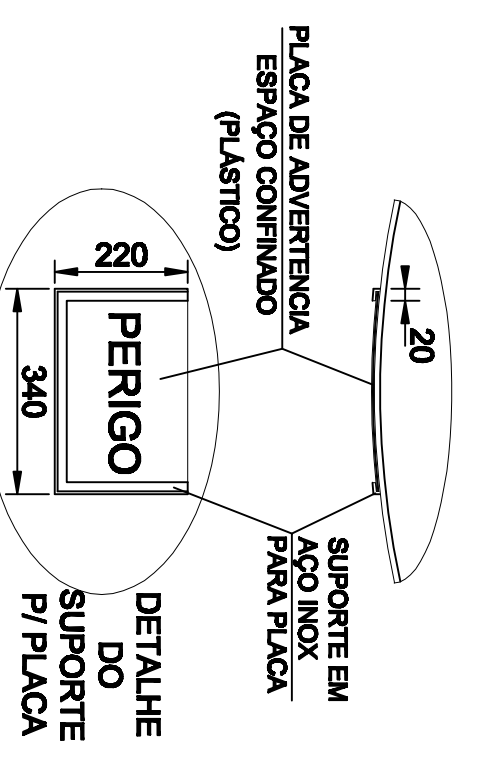
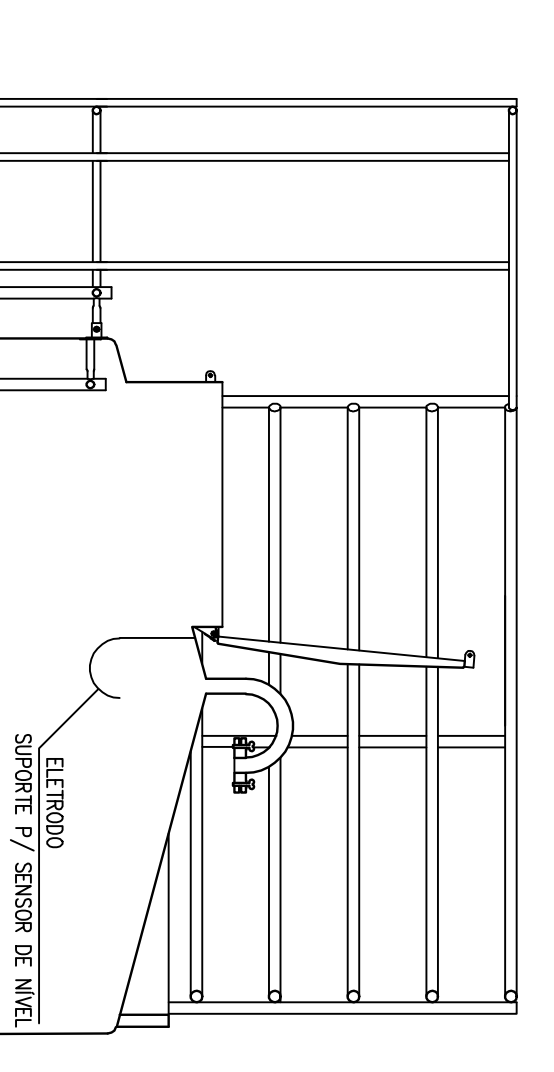
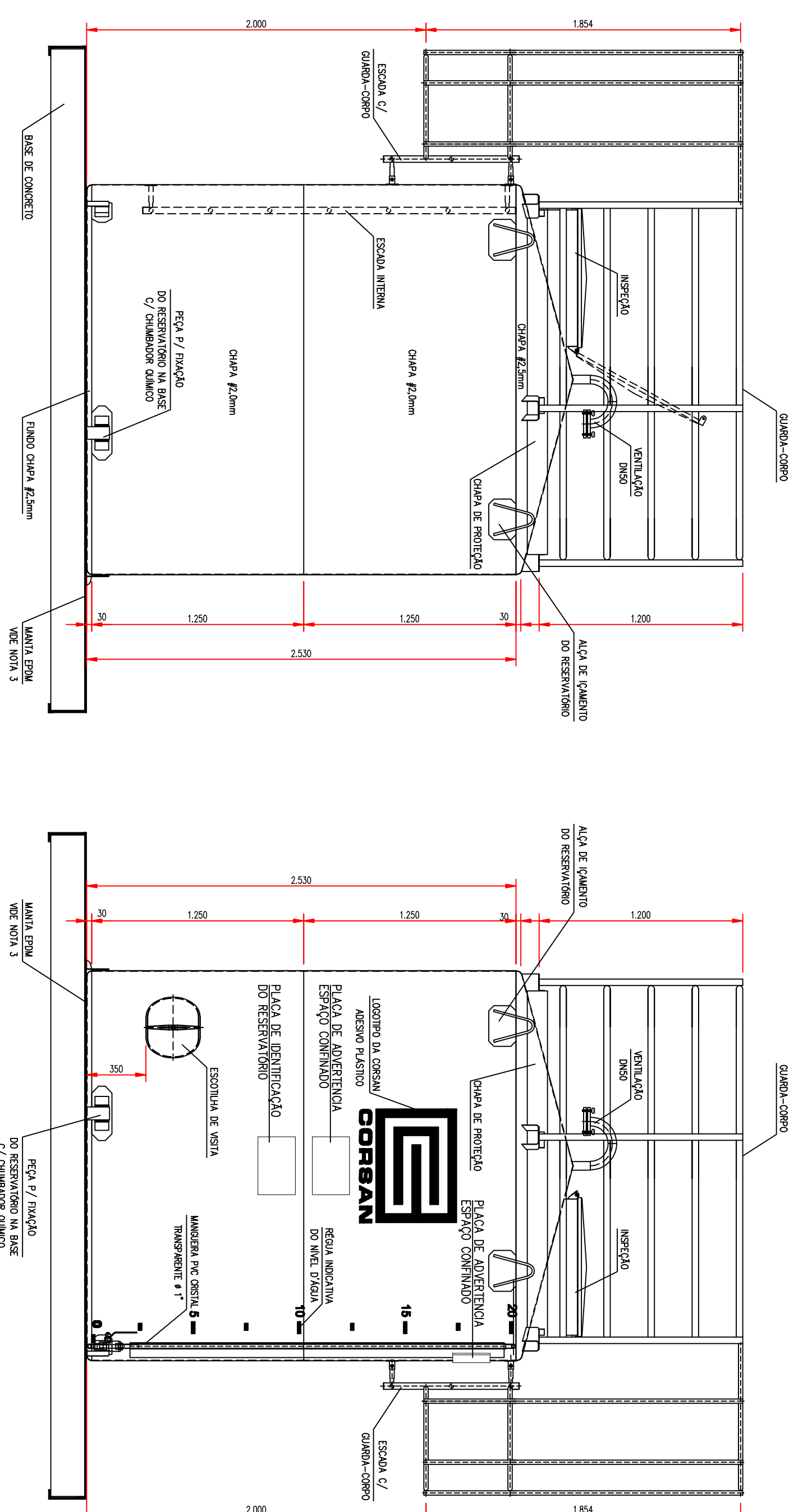


DETALHES DAS TUBULAÇÕES



- NOTAS:
1. TUBOS DE TUBOS E ACESSÓRIOS EM AÇO INOX QUANDO SOLDADOS, DEVERÃO SEREM AS ESPECIALIDADES DA CORSAN.
  2. NAS EXTREMIDADES LIGAS DOS TUBOS DOS QUADROS-CORPOS E ESCALAS DEVERÁ SER SÓLIDA CHAPA DE INOX 3mm PARA FECHAMENTO DOS MEXOS.
  3. TIGA A ÁREA DA BASE DE CONCRETO DO RESERVATÓRIO, DEVERÁ SER REVESTIDA COM MANUA EPDM.
  4. NAS TRANSIÇÕES ENTRE TUBOS DE INOX C/ TUBOS DE PT OU AÇO, AS FLANGES DEVERÃO SER PARAFUSADAS COM PARAFUSOS DE INOX.
  5. TUBOS OS PARAFUSOS E ARRUELAS DEVERÃO SER DE AÇO INOX.



CD	REVISÃO	ESPECIFICAÇÃO	TÍT. CHARGES FEZTO	EMISSÃO	RESPONSÁVEL	DATA
01	REVISÃO GERAL					
02	PARAFUSOS DE FIXAÇÃO A BASE 303mm, EXPURSO		TIC CHARGES FEZTO	28/07/2008		
01	SUPORTE PARA ELETRODO E APOIO DAS ESCALAS		TIC CHARGES FEZTO	21/08/2008		
00	EMISSÃO INICIAL			10/05/2004		
	REVISÃO	ASSINADO				

**CORSAN** HIDRAULICO

www.corsan.com.br

PROJETIVISTA: DEPT/PROJ/PROJ/DEPT/PROJ

DESENHADOR: MARCOS LUZZIARI

UNIDADE: **PADRÃO**

SISTEMA DE ABASTECIMENTO DE ÁGUA

RESERVATÓRIO EM AÇO INOX - 30m<sup>3</sup> - Ø 2400

DETALHES DAS TUBULAÇÕES E VISTAS 1 E 2

PRONUNCIADA

COMPANHIA RIOGRANDENSE DE SANEAMENTO

REVISÃO PRODUZIDA POR: DEPT/PROJ/PROJ/DEPT/PROJ

DATA: 15/04/2011

PRONUNCIADA: 02/04